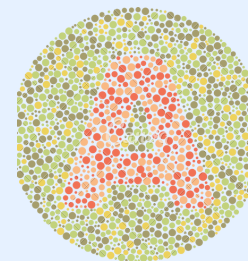
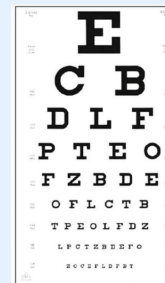
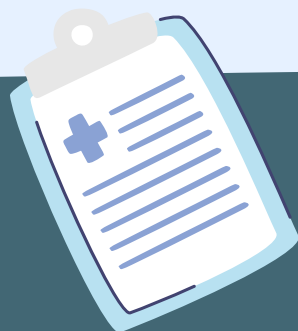




NASTAVNI ZAVOD ZA
JAVNO ZDRAVSTVO
OSJEČKO - BARANJSKE
ŽUPANIJE

Služba za školsku medicinu

SISTEMATSKI PREGLED DJETETA PRIJE UPISA U PRVI RAZRED OSNOVNE ŠKOLE



Obveznici upisa u osnovnu školu za školsku godinu 2022./2023. godinu su djeca rođena u razdoblju od 1. travnja 2015. do 31. ožujka 2016. godine i djeca kojoj je u školskoj godini 2021./2022. odgođen upis u prvi razred osnovne škole.

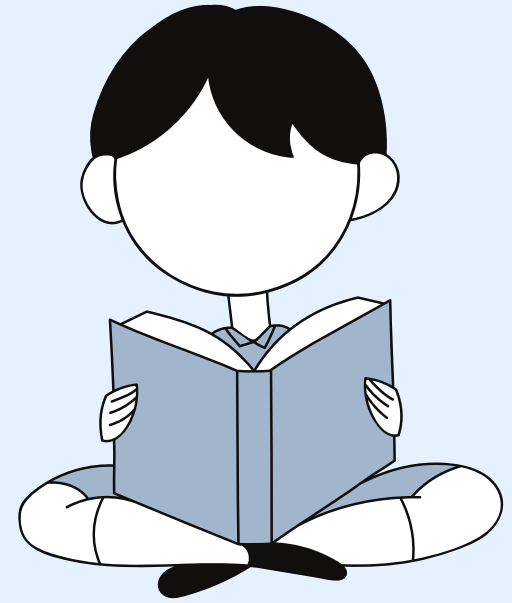
Prije upisa u prvi razred obvezno je utvrđivanje psihofizičkog stanja djeteta školskog obveznika. Psihofizičko stanje djeteta utvrđuje Stručno povjerenstvo svake osnovne škole. Stručno povjerenstvo se sastoji od liječnika školske medicine, pedagoga, defektologa, psihologa i učitelja određene škole.

Cilj pregleda je utvrditi spremnost i zrelost djeteta za početak školovanja. Nakon što stručna služba procjeni spremnost djeteta za školu zajedno donose konačnu odluku.



Kako bi sam početak, ali i daljnje školovanje dalo zadovoljavajuće rezultate, važno je da dijete dosegne određeni stupanj psihofizičke zrelosti.

Osim o redovnom školovanju povjerenstvo odlučuje i o posebnim oblicima školovanja za djecu sa zdravstvenim ili psihofizičkim poteškoćama koja ne mogu polaziti redovno školovanje, te o odgodi polaska u školu i prijevremenom upisu. Prerano, ali i prekasno uključivanje djeteta u odgojno-obrazovni proces može za posljedicu imati teškoće u usvajanju gradiva, postizanje slabijih rezultata i u konačnici gubitak motivacije za učenje.



**Nakon što je roditelj prijavio dijete u školu, potrebno je
zakazati i termin pregleda kod školskog liječnika.**

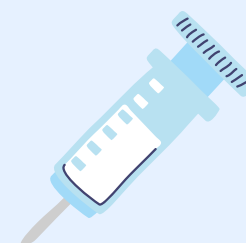
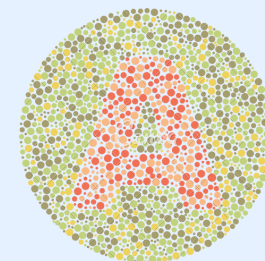
**Predbilježbe za termine kod školskog liječnika će se
odvijati online i potrebno je pratiti stranice škole za više
informacija!**



Zdravstveni pregled djeteta kod školskog liječnika se odvija u ambulantama školske medicine ili na terenu (u školama)

Pregled uključuje:

- otvaranje osobnog zdravstvenog kartona
- mjerenje tjelesne težine i visine
- kontrolu oštrine vida
- detaljan klinički pregled
- procjenu razvoja grafomotorike
- percepcije i psihičkog razvoja
- orijentacijsku procjenu emocionalne i socijalne zrelosti
- procjenu razvoja govora
- ovisno o potrebi i utvrđenoj indikaciji detaljan pregled kod potrebnog specijalista
- docjepljivanje djeteta prema programu cijepljenja protiv ospica, zaušnjaka i rubeole i dječje paralize



- polaskom u školu za svako se dijete u školskoj ambulanti otvara zdravstveni karton školskog djeteta i školski liječnik će tijekom školovanja pratiti psihofizički razvoj i zdravlje svih učenika škola za koje je nadležan
- školski liječnici su specijalisti koji stručno procjenjuju psihofizičke sposobnosti djeteta i roditelji im se kao stručnjacima mogu obratiti i zatražiti savjet i pomoć
- ukoliko se pri pregledu djeteta utvrdi da dijete ima nekih teškoća na kojima bi trebalo poraditi, npr. poteškoće s izgovorom nekih glasova, noćnim mokrenjem ili separacijske poteškoće, školski liječnik će vam dati savjet i upute kako raditi s djetetom, koje pretrage je potrebno napraviti i koja terapija je vašem djetetu potrebna
- ponekad je roditeljima djece s teškoćama u razvoju potreban savjet i potpora oko odluke o daljnjem odgoju i obrazovanju, a školski liječnici u tom području imaju veliko iskustvo



Polaskom u školu dijete pored svojeg liječnika opće medicine dobiva i školskog liječnika koji će provoditi preventivnu i specifičnu zdravstvenu zaštitu učenika do završetka srednjoškolskog obrazovanja ili fakulteta.

Popis nadležnih školskih liječnika, kontakt telefone i radno vrijeme možete pronaći klikom na link:

<https://www.zzjosijek.hr/sluzba-za-skolsku-medicinu>

